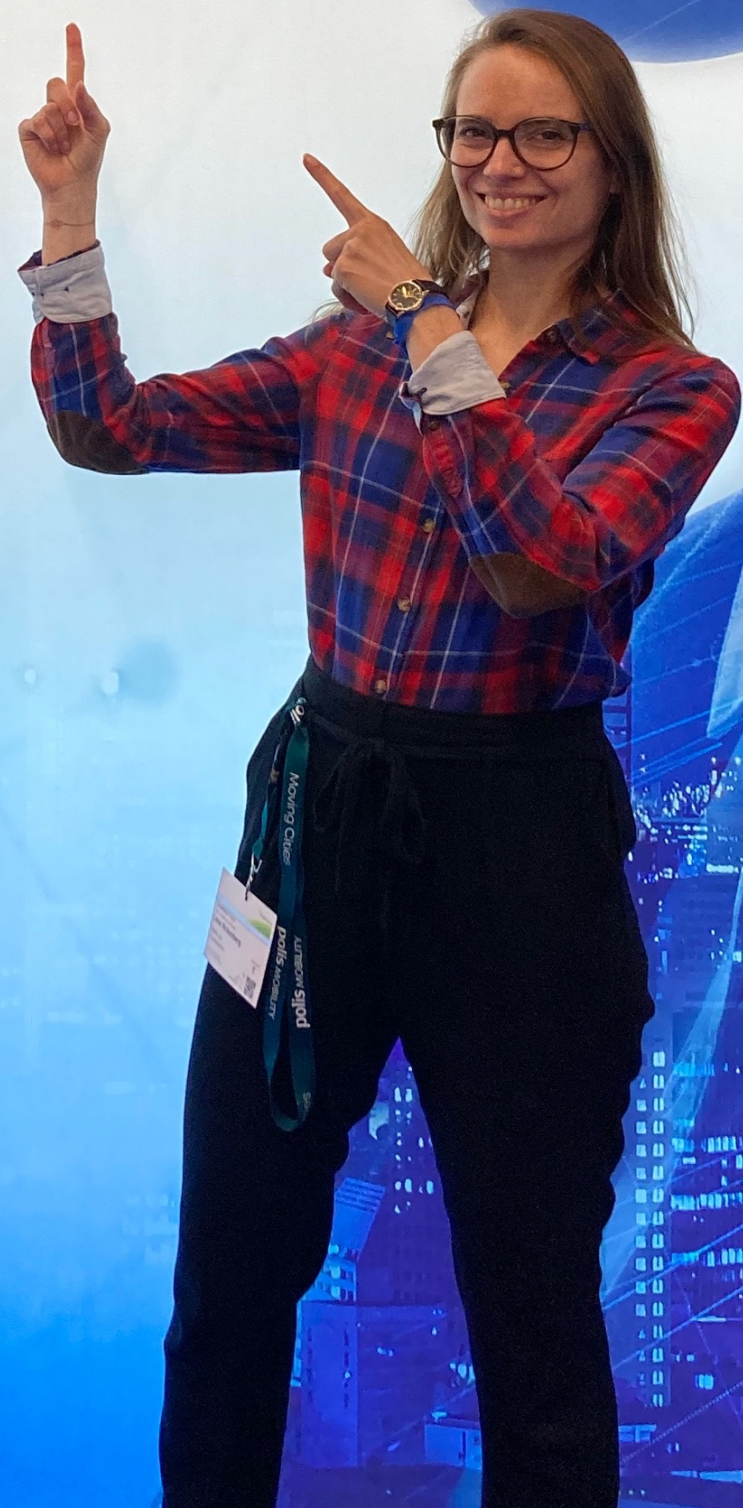




**MIT DATEN  
DIE MOBILITÄT  
VON MORGEN  
GESTALTEN.**



# Mobilitätsplattformen: Ausschreibung und Finanzierungsmöglichkeiten im Fokus

28. Juni & 05. Juli 2023, Online





Wir lieben

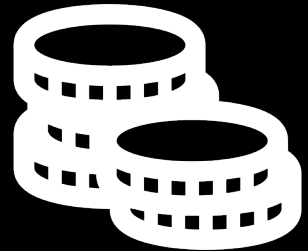


**Was ist der mFUND?**





# Vielfältige Zusammensetzung der Projektpartner



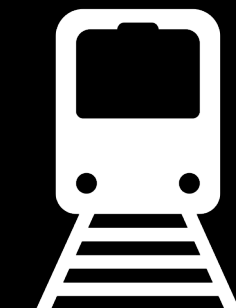
350 Millionen Euro Fördervolumen



1.500 eingereichte Skizzen -> 500 ausgewählte Projekte



1.400 Projektpartner (Stand April 2023)



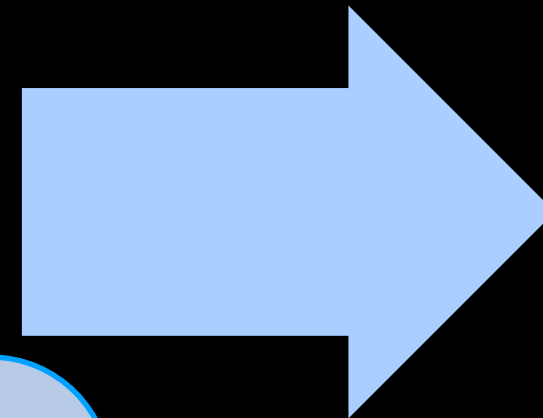
37 kommunale Verkehrsunternehmen oder -verbände



# Förderlogik: Stufenmodell

## Förderlinie 1

- (Machbarkeits)Studien
- Ganzjährig einreichbar
- Bis zu 200.000 Euro
- Bis zu 18 Monate
- Ohne Partner möglich



## Förderlinie 2

- (Jährliche) Calls
- Kategorien
- Bis zu 3 Mio. Euro
- Bis zu 36 Monate
- Konsortien erwünscht



# Förderlinie 1 für kleinere Vorhaben



- **Förderquote:** AZK: 80 % & AZA: 100 %
- **Kategorie A:** themenoffen
- **Kategorie B:** zur Unterstützung des Strukturwandels in einer der Kohleregionen
- **Kategorie C:** im Kontext des mFUND-Jahresthemas 2023 „Mobilität für alle: Open Data für einen inklusiven Verkehrssektor“



# 11. Call Förderlinie 2 für größere Vorhaben



- **Kategorie A:** mFUND-Weiterentwicklungen
- **Kategorie B:** Verschiedene Prioritätsthemen
- **Kategorie C:** Dateninnovationen und Open Data für smarte Mobilität in Europa
- **Kategorie D:** Andere Themen zu Dateninnovationen für die Mobilität der Zukunft (themenoffen)



# 11. Call Förderlinie 2 - Finanzierung

- Anteilsfinanzierung als nicht rückzahlbare Zuwendung
- Bewilligungsbehörde entscheiden in jedem Einzelfall Ermessen  
Fördersumme
- Förderquoten: AZK 70% & AZA 90%

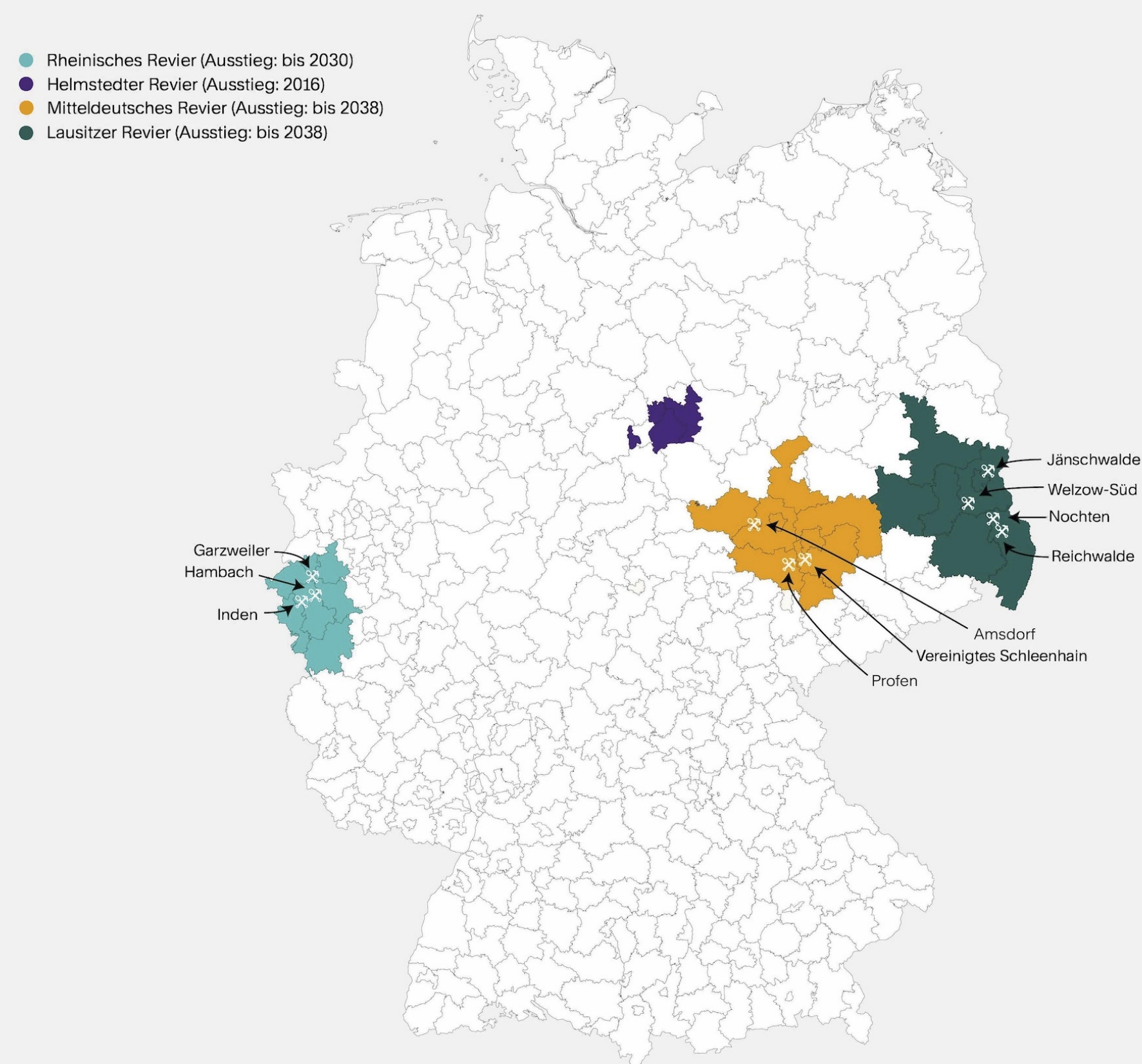




## Nach der Kohle: Städte und ländliche Regionen müssen sich wandeln

Die vier deutschen Braunkohlereviere sind unterschiedlich geprägt: So haben Rheinisches und Mitteldeutsches Revier große Städte und sind dicht besiedelt, das Lausitzer Revier ist sehr ländlich. Dennoch stehen alle vor ähnlichen Herausforderungen:

Nach dem Ausstieg aus dem Braunkohleabbau fallen Arbeitsplätze weg, (jüngere) Menschen ziehen fort, vor allem aus ländlichen Gebieten. Die betreffenden Regionen brauchen neue wirtschaftliche Perspektiven und müssen ihre Strukturen verändern.



# Braunkohle-Call

- Eigenes Programmmodul
- Investitionsgesetzes Kohleregionen
- Für Projekte im
  - ❖ Rheinischen Revier
  - ❖ Helmstedter Revier
  - ❖ Mitteldeutsches Revier
  - ❖ Lausitzer Revier



# Kriterien für die Antragsstellung



## **Beratung mit Projektträger**

TÜV Rheinland & VDI/VDE

[info@mfund.de](mailto:info@mfund.de)

0221/806 2664 (10-12 Uhr werktags)

- Datenbezug und thematische Passfähigkeit
- Konsortien aus KMU, Konzernen, Forschungseinrichtungen und Kommunen sinnvoll
- Innovationsbezug und Alleinstellungsmerkmal deutlich machen
- Bonität bei KMU im Vorfeld sicherstellen
- Verwertungsplan für nach dem Projektabschluss
- Open Data ermöglichen



**Wie finde ich Projektpartner?**

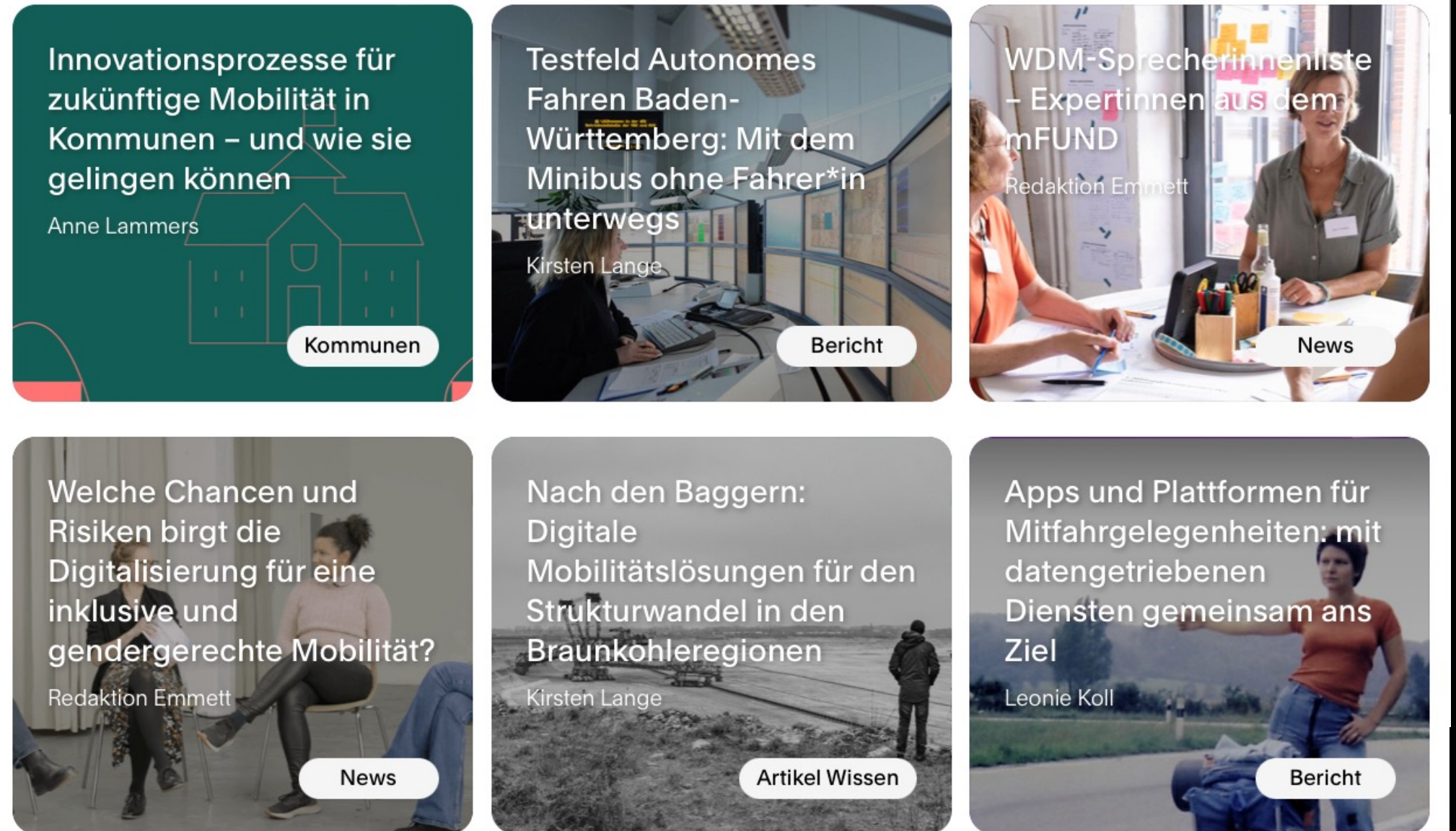




# Emmett – die Plattform der mFUND-Begleitforschung



- Newsfeed:** Artikel, Podcasts und Analysen
- Wissenssammlung & Hilfestellungen** für die Projektarbeit
- Projektexplorer** mit allen mFUND-Projekten
- Veranstaltungskalender:** auch für Ihre Events -> Newsletter Navigator
- Frauennetzwerk:** Für Projektmitarbeiterinnen im mFUND



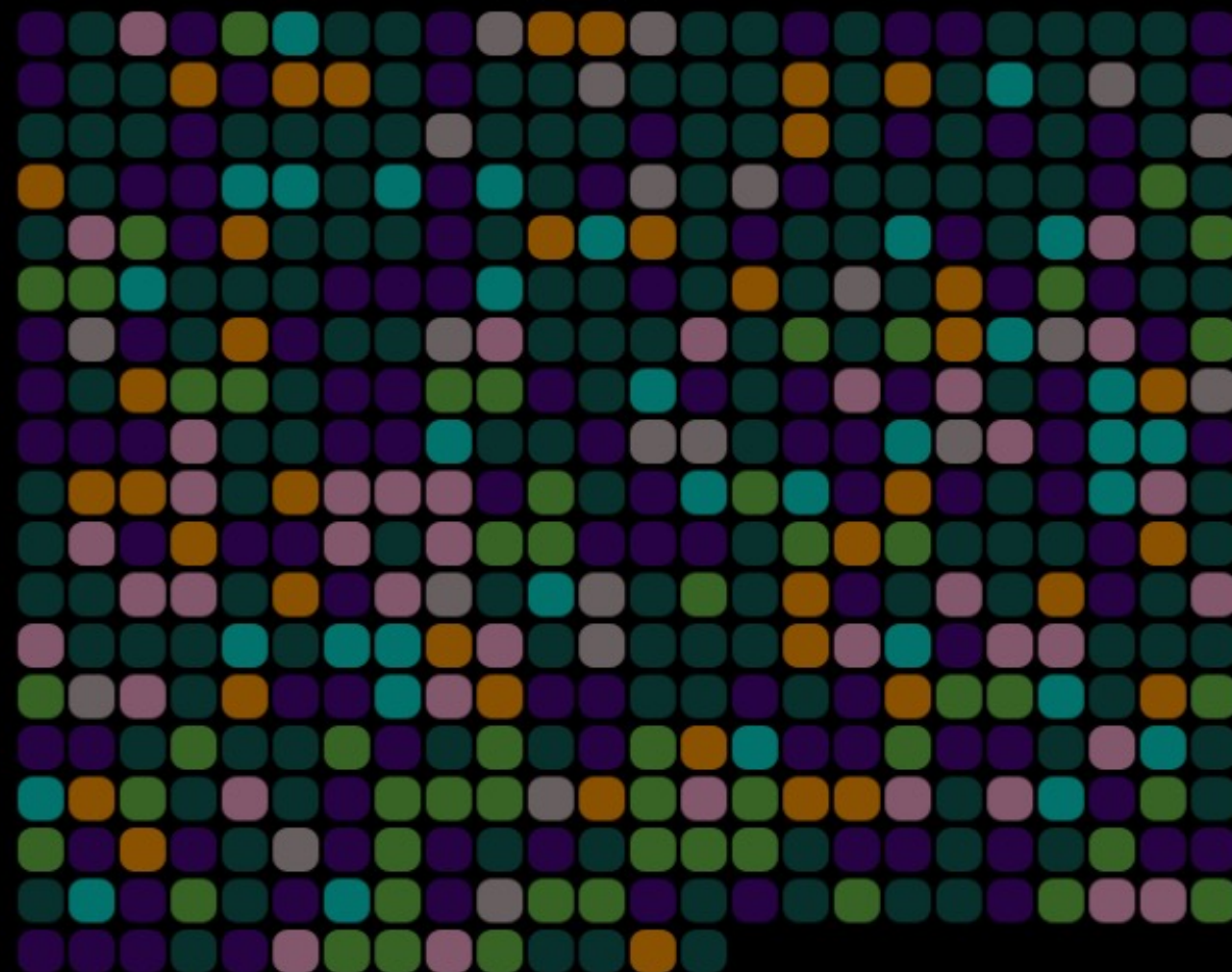


# Emmett Projektexplorer

Mit dem Explorer 446 mFUND  
Projekte entdecken

PROJEKTE SORTIEREN NACH

Auswählen



EXPLORE STARTEN

LISTENANSICHT ÖFFNEN

# Projektsteckbriefe

The screenshot shows a project profile page with a red header and a teal sidebar. The main content area includes a navigation menu with tabs for 'Infos', 'Partner', 'Netzwerk', 'Dokumente', 'Beiträge', 'Projektticker', and 'Veranstaltungen'. Below this is a filter section with tabs for 'Planung & Steuerung', 'Begleitforschung', 'Datenaustausch', 'Datenplattform', 'Mobilitätsplattform', 'Open Data', 'Open Source', and 'Informationsplattform'. The main content is titled 'Über MoMo' and features a 'PROJEKT EDITIEREN' button. Key project details are displayed in a grid:

- PROJEKTVOLUMEN**: 2.731.060 €
- BMDV-FÖRDERUNG**: 100 %
- PROJEKTZEITRAUM**: 01.2020 - 03.2023
- FÖRDERKENNZEICHEN**: 19F2125A
- BUNDESLAND**: Berlin
- FÖRDERLINIE**: Förderlinie 2
- NETZWERK**: 7 Beiträge

Below the details is a 'PROJEKTUPDATES' section with a bell icon, containing a text update dated 24. April 2023. At the bottom, there is a 'PROJEKTPROFIL HERUNTERLADEN' button and a descriptive paragraph about the mFUND program.



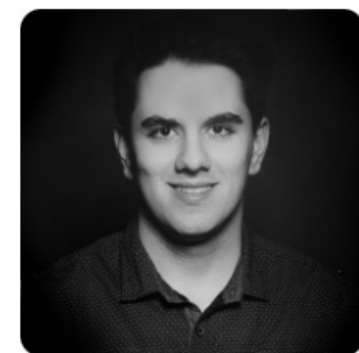
# Das Emmett-Netzwerk zur Partnersuche nutzen

SUCHE NACH  Inhalten  ODER  Personen

Branche  Thema  Interessen  Bietet

Name / Unternehmen

Es konnten **90 Personen** zur Ihrer Suche gefunden werden.



Daniel Reißner

[Profil](#)

Entwickler [@AgProp GmbH](#)

Hallo Emmett-Community, freue mich auf den Austausch!



Lea Marie Schröter

[Profil](#)

Geschäftsführung [@AgProp GmbH](#)

Hallo Emmett-Community, freue mich auf den Austausch!



Eike Hoffmann

[Profil](#)

Hallo Emmett-Community, freue mich auf den Austausch!



Holger Bruch

[Profil](#)

Mit-Initiator [@MITFAHR|DE|ZENTRALE](#)

- Intermodale Mobilitätsauskünfte auf Basis von OpeSource & OpenData (stadtnavi, OpenTripPlanner, Digitransit)  
- Datenaufbereitung und -Qualitätssicherung (Sharing-Angebote, Fahrplandaten, Haltestellendaten, Wegenetze)...

**Kontakte: fast 500 Mitglieder = Interessierte an Mobilitätsdaten**

**Schwarzes Brett:** Community fragen und Gesuche einstellen

**Mitmachbereich:** Citizen Science-Gesuche, Aufrufe und Umfragen

**Personalisierung:** News sortieren, Profil personalisieren und mFUND-Projektseite updaten



# Passende Partner nach Calls suchen

## Sonder-Tags:

- **Braunkohle-Call** – Partnersuche und Ideensuche
- **mFUND-Call 11** – Partnersuche und Ideensuche

The screenshot shows the Emmett search interface. At the top, there are navigation links for News, Wissen, Projekte, Veranstaltungen, and Frauennetzwerk. Below this is a search bar with a magnifying glass icon. The search criteria are set to 'Personen'. There are dropdown menus for 'Branche', 'Thema', 'Interessen', and 'Bietet'. A search input field contains 'Name / Unternehmen' and a 'SUCHEN' button. Below the search bar, there are filter tags: 'Braunkohle-Call: Ideensuche', 'Braunkohle-Call: Partnersuche', 'mFUND-Call 11: Ideensuche', 'mFUND-Call 11: Partnersuche', and 'Frauennetzwerk'. The search results section shows 'Es konnte 1 Person zur Ihrer Suche gefunden werden.' Below this is a profile card for Lena Rickenberg. The profile card includes a profile picture, the name 'Lena Rickenberg', a 'Profil' button, and a bio: 'Projektleiterin @iRights.Lab // Move Mobility // mFUND-Begleitforschung // Emmett'. Below the bio, there is a snippet of text: 'Liedes Netzwerk, meine Mobilitäts-Leidenschaften sind Innovationen, digitale Geschäftsmodelle und Gespräche mit interessanten Menschen aus der Mobilitätsbranche. Ich freue mich auf de...'. A red arrow points from the 'mFUND-Call 11: Ideensuche' tag to the profile picture of Lena Rickenberg. At the bottom right of the search results, there is a 'Search by algolia' logo.

Emmett News Wissen Projekte Veranstaltungen Frauennetzwerk

SUCHE NACH Inhalten ODER Personen

Branche Thema Interessen Bietet

Name / Unternehmen SUCHEN

FILTER Braunkohle-Call: Ideensuche Braunkohle-Call: Partnersuche mFUND-Call 11: Ideensuche mFUND-Call 11: Partnersuche Frauennetzwerk

Es konnte **1 Person** zur Ihrer Suche gefunden werden.

**Lena Rickenberg** Profil

Projektleiterin @iRights.Lab // Move Mobility // mFUND-Begleitforschung // Emmett

Liedes Netzwerk, meine Mobilitäts-Leidenschaften sind Innovationen, digitale Geschäftsmodelle und Gespräche mit interessanten Menschen aus der Mobilitätsbranche. Ich freue mich auf de...

mFUND-Call 11: Ideensuche

Search by algolia



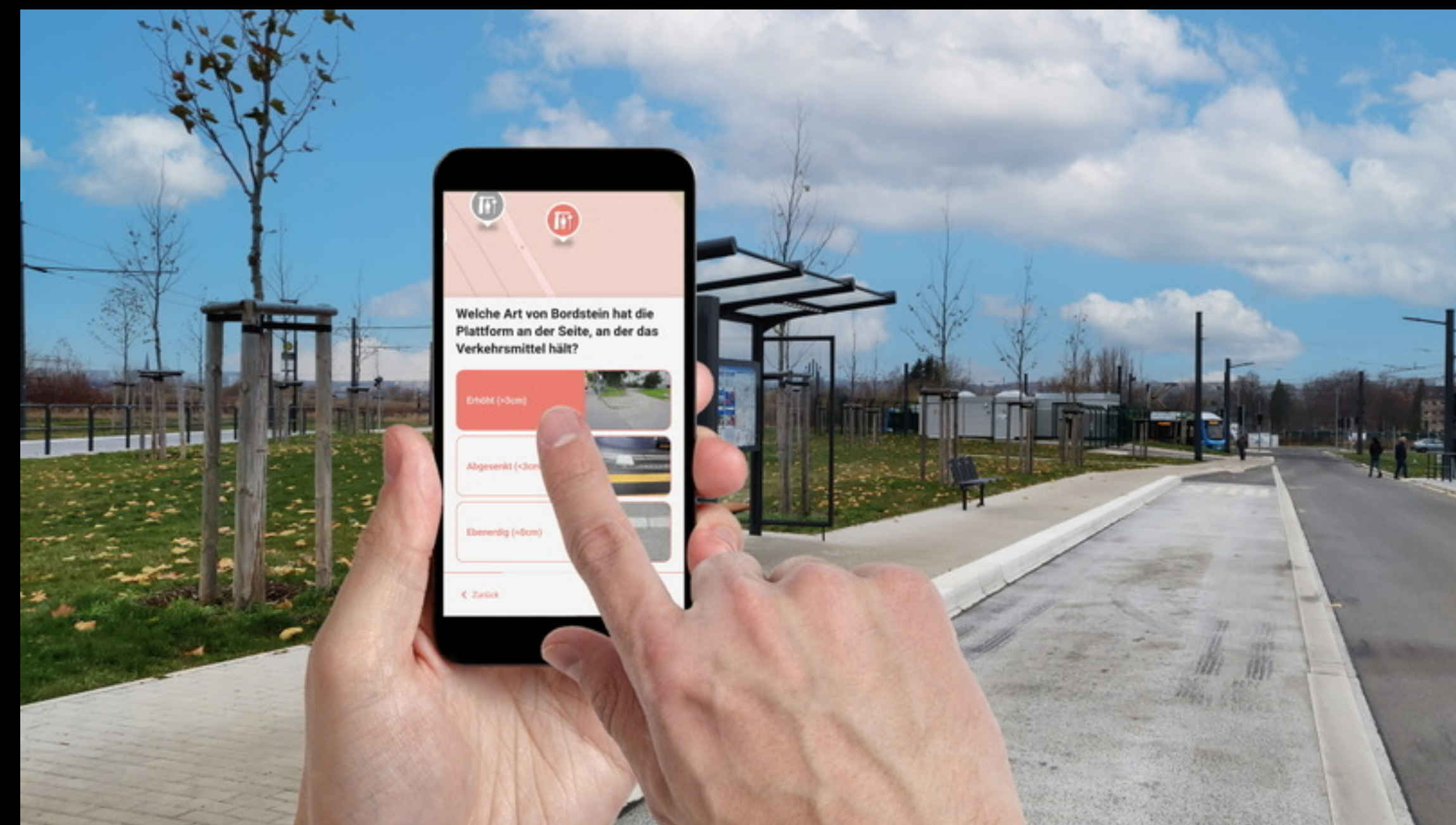
# mFUND Praxisbeispiele





# OPENER Next – Erfassung von Barrieredaten

- **Volumen:** 2.296.638 Euro
- **Förderung:** 75% Förderung
- **Zeitraum:** 04.2021 bis 03.2024
- **Partner:** TU Chemnitz, datagon, Delfi, disy, Hacon, IVU Traffic Technologies, **NASA**, Snartris, hdmc, TU Darmstadt
- **Geschäftsnutzen:** Zu erfassende Barrieredaten über Haltestellen können nutzer\*innenzentriert erhoben werden



Quelle: TU Chemnitz



# SAFIRA – Entwicklung kapazitätsbasiertes Routing

- **Volumen:** 1.828.599 Euro
- **Förderung:** 57% Förderung
- **Zeitraum:** 10.2021 bis 09.2024
- **Partner:** VBB, Hacon, DLR, BLIC
- **Geschäftsnutzen:** Durch erstellte Prognosemodelle zur Auslastung von Bus und Bahn kann das Routing für die Kund\*innen optimiert werden

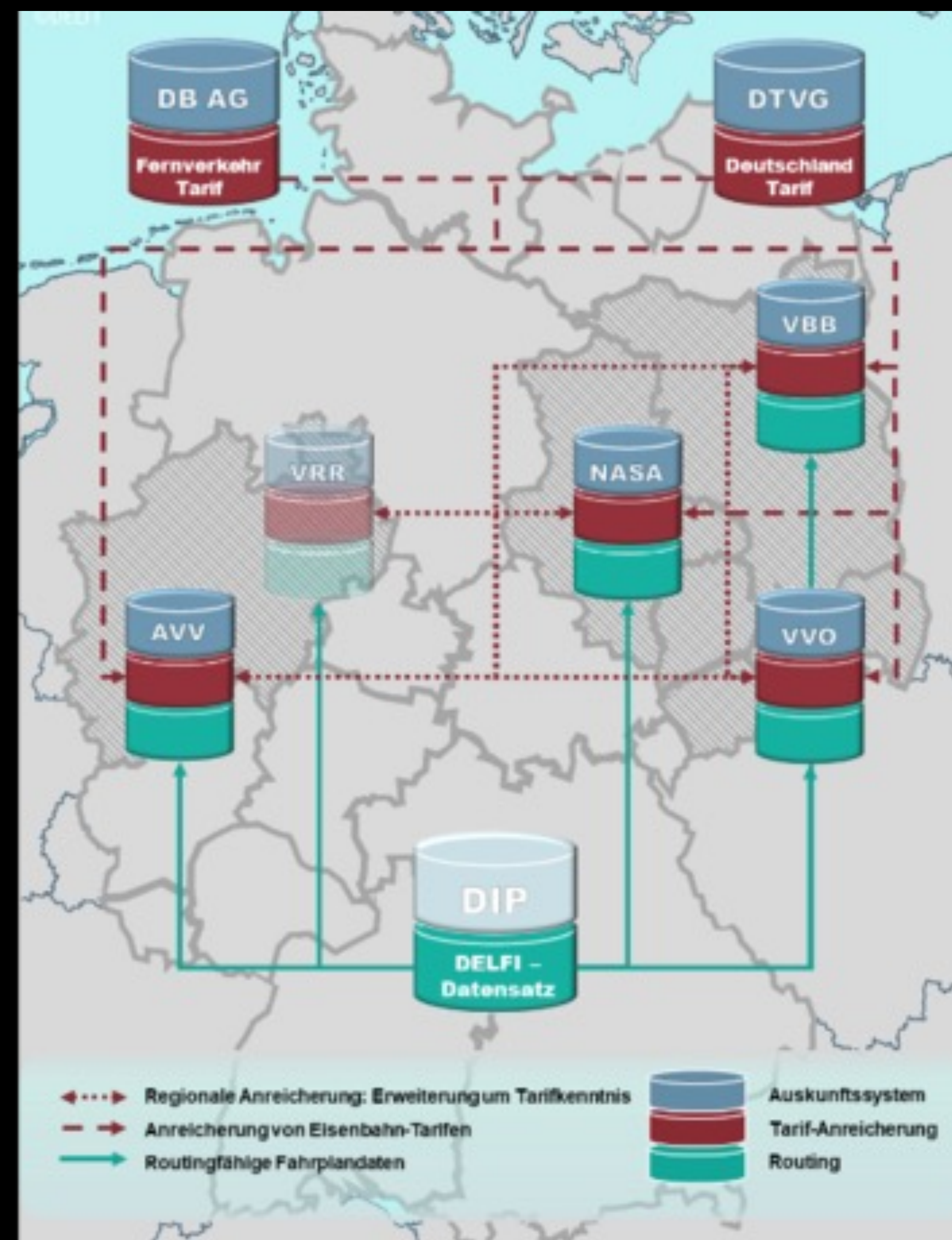


Quelle: VBB



# DELTA – Austausch und Verbesserung Tarifdaten

- **Volumen:** 2.810.873 Euro
- **Förderung:** 58% Förderung
- **Zeitraum:** 01.2022 bis 06.2024
- **Partner:** VBB, avv, BLIC, Delfi, Hacon, IVU, MENTZ, NASA, VVO, WVI
- **Geschäftsnutzen:** Schaffung besserer Datengrundlage und Prozesse; Verstärkte regionale Zusammenarbeit



Quelle: Delfi e.V.



# Mobile Data Fusion – Fahrgastnachfrage

- **Volumen:** 2.479.200 Euro
- **Förderung:** 70% Förderung
- **Zeitraum:** 12.2018 bis 02.2022
- **Partner:** Verkehrsforschung und Infrastrukturplanung Prof. Dr. Wermuth, Blic, init, Universität Kassel, **NVV**
- **Geschäftsnutzen:** Fusion verschiedener Datenquellen um bessere Fahrgastnachfrage zu ermitteln

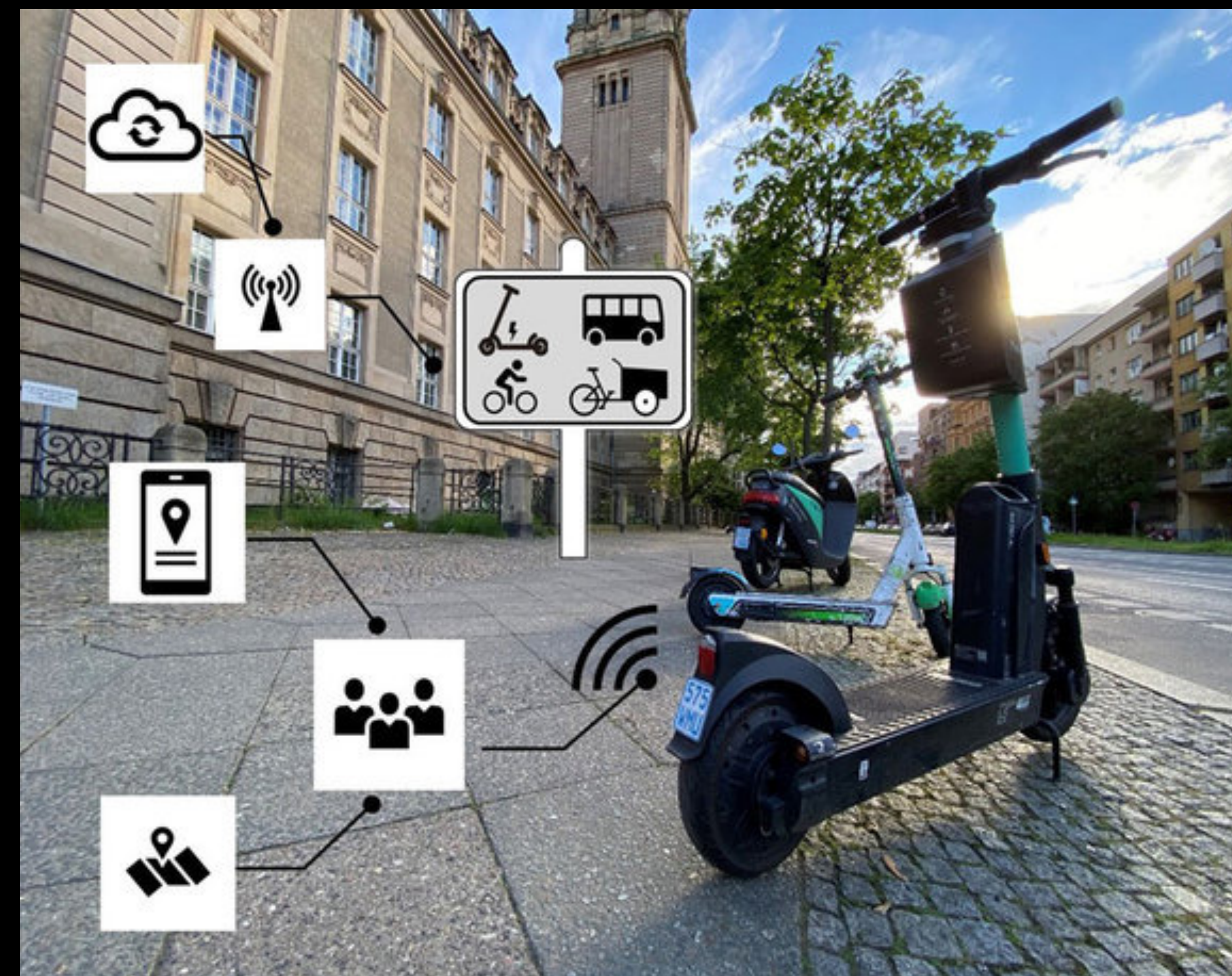


Quelle: SWVI Prof. Dr. Wermuth Verkehrsforschung und Infrastrukturplanung GmbH



# ZiSteM – Integration Mikromobilität

- **Volumen:** 1.137.428 Euro
- **Förderung:** 56% Förderung
- **Zeitraum:** 10.2021 bis 03.2024
- **Partner:** Siemens AG, Hacon, Zeus Scooters, Stadtverwaltung Regensburg, R-Tech, **Regensburger Verkehrsverbund**
- **Geschäftsnutzen:** MM in andere Verkehrsangebote nachfrageorientiert integrieren



Quelle: Siemens AG



# Bundes- und landesweite Förderprogramme





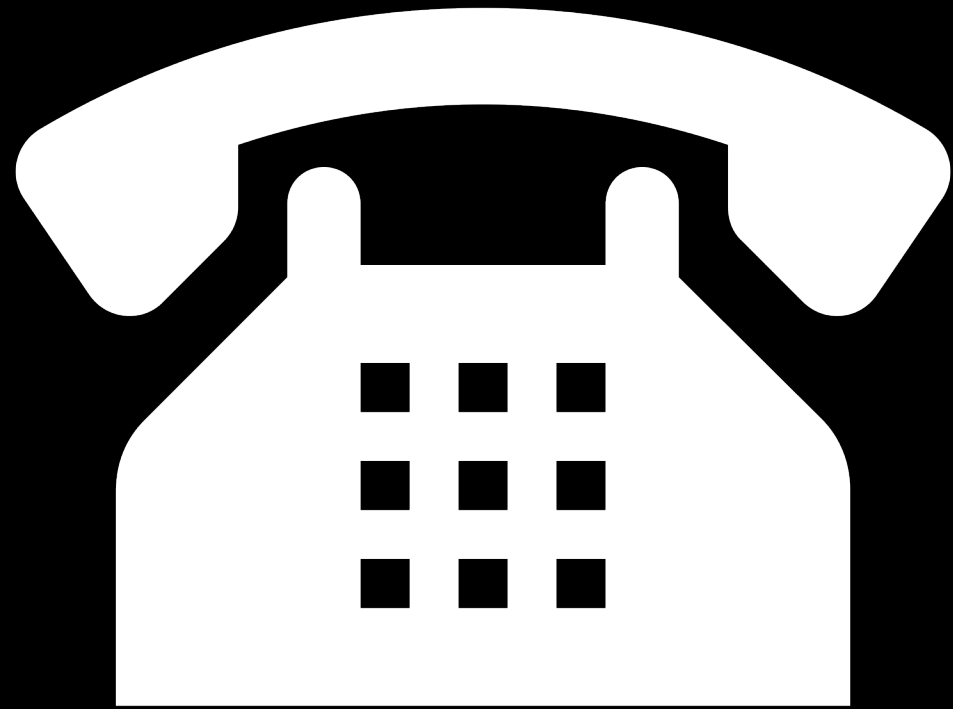
# Digitalisierung kommunaler Verkehrssysteme



- **Frist:** 02.07.2023
- **Förderung:** 60 Mio. Euro Basisfördersatz 65 %.
- **Antragsberechtigt:**
  - ❖ alle deutschen Städte und Gemeinden sowie Landkreise
  - ❖ Zweckverbände , kommunale Unternehmen, sonstige Betriebe und Einrichtungen, die in Trägerschaft mindestens einer deutschen Stadt oder Gemeinde oder eines Landkreises stehen
  - ❖ Verkehrsverbände



# Anlaufstelle



## **Förderberatung des Bundes**

Forschung & Innovation

beratung@foerderinfo.bund.de

0800 26 23 009

# Portale

- [BMWK Förderdatenbank](#)
- [BALM – Bundesamt für Logistik und Mobilität](#)
- [Förderfieber Mobilitätsforum BUND](#)
- [NOW GmbH - Förderprogramme](#)
- [KFW Investitionskredit Nachhaltige Mobilität](#)



# Landesweite Förderprogramme



- **BÜ:** [On demand Verkehre](#)
- **BY:** [Mobilität in ländlichen Räumen](#)
- **BB:** [Förderung Lausitz Kohleregion](#)
- **HE:** [Logistik- und Mobilitätsinnovationen](#)
- **MV:** [Investitionen in ÖPNV & digitale Vertriebs- und Kontrollstrukturen](#)
- **NW:** [Vernetze Mobilität & M.management & Innovationswettbewerb Neue Wege](#)
- **SN:** [Förderung Ö. Personennahverkehr](#)
- **SH:** [ÖPNV & Schienengüterverkehr](#)
- **TH:** [ÖPNV-Kooperationsrichtlinie](#)



*Emmett*

## Wrap up & Follow up

1. Im **Emmett-Netzwerk** anmelden
2. **Twitter** und **LinkedIn** abonnieren
3. **Newsletter** Navigator und **BMDV-Rundbrief** abonnieren
4. Bei **Fragen** gerne direkt melden  
[l.rickenberg@irights-lab.de](mailto:l.rickenberg@irights-lab.de)

Inn  vativ



## Zurück in die Zukunft...



Gefördert durch:



aufgrund eines Beschlusses  
des Deutschen Bundestages

